

POZNÁMKY:

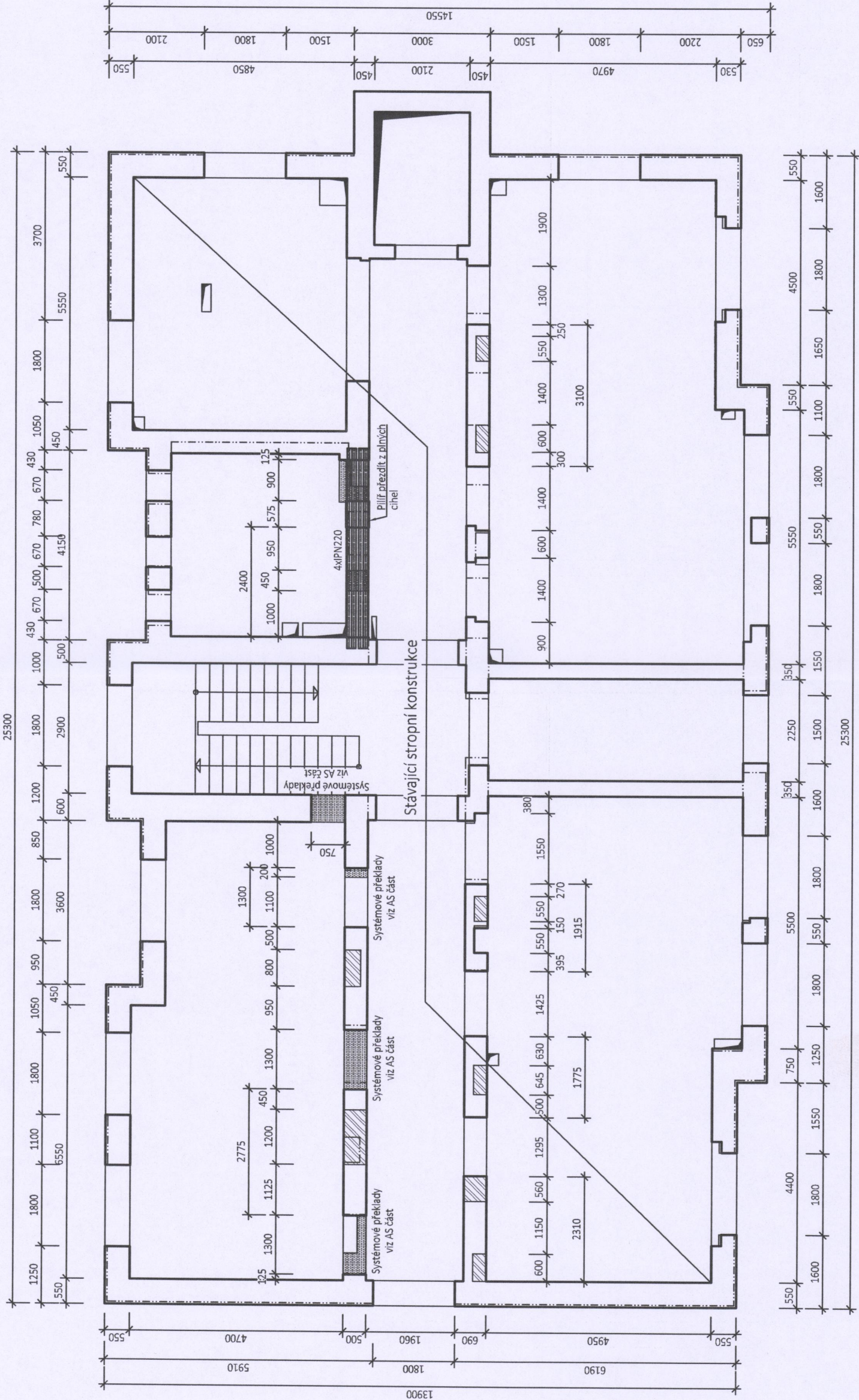
- PŘI JAKÉMKOLIV NESOULADU PROJEKTU A SKUTEČNÉHO STAVU JE NUTNÁ KONZULTACE SE STATIKEM.
- VEŠKERÉ ROZMĚRY BUDOU OVĚŘENY PŘED REALIZACÍ
- NENOSNÉ SVISLÉ ZDĚNÉ KONSTRUKCE NEJSOU ZAKRESLENY VE VÝKRESECH TVARU. VYZDÍVÁNY BUDOU DODATEČNĚ.
- ZHLAVÍ NENOSNÝCH KONSTRUKCÍ BUDE ODDĚLENO SPÁROU VYPLNĚNOU PRUŽNÝM MATERIÁLEM.
- OTVORY MENŠÍ NEŽ 150mm, KTERÉ NEJSOU ZAKRESLENY VE VÝKRESECH, BUDOU PROVEDENY DLE VÝKRESŮ PROFESÍ RESP. VRTÁNY DODATEČNĚ DLE PŘESNÉ POLOHY INSTALACÍ. PŘED ARMOVÁNÍM A BETONÁŽÍ BUDE KOORDINÁTOREM PŘEDLOŽEN DĚROVACÍ PLÁN. V PŘÍPADĚ, ŽE PROSTUPY A OTVORY BUDOU UMÍSTĚNY U SLOUPŮ A TRAMŮ, JE NUTNÉ TUTO SKUTEČNOST KONZULTOVAT SE STATIKEM.
- TENTO VÝKRES JE NUTNĚ KOORDINOVAT OSTATNÍMI VÝKRESY KONSTRUKČNÍ ČÁSTI, VÝKRESY STAVEBNÍ ČÁSTI A PROFESÍ, VE KTERÝCH JSOU SPECIFIKOVÁNY NAPŘÍKLAD PROSTUPY, PRVKY OSAZOVANÉ DO BETONŮ A JINÉ.
- PRVKY OSAZOVANÉ DO BETONU (NAPŘ. TRUBKY) VLOŽIT DO BEDNĚNÍ TAK, ABY BYLY PŘÍZPŮSOBENY VÝZTUŽI.
- SLOŽENÍ A VLASTNOSTI BETONOVÉ SMĚSI UPRAVIT DLE STUPNĚ VLIVU PROSTŘEDÍ TECHNOLOGEM!
- VEŠKERÉ NOVÉ OCELOVÉ PŘEKLADY BUDOU ULOŽENY NA ZDIVO V DÉLCE MIN.250mm PŘES PODBETONÁVKU VÝŠKY 30mm A PŘES BETONOVÉ ROZNAŠEČÍ BLOKY VÝŠKY 150mm VYZTUŽENÉ PŘI HORNÍM POVRCHU KARI SÍŤI 8/100x8/100.
- OCELOVÉ KONSTRUKCE JSOU ZAŘAZENY DO VÝROBNÍ KATEGORIE EXC2: EN ISO 3834-3 (STANDARDNÍ POŽADAVKY NA JAKOST)

LEGENDA:

- STÁVAJÍCÍ KONSTRUKCE
- DOZDÍVKY A ZAZDÍVKY Z PLNÝCH CIHEL
- NOVÉ VYZDÍVANÉ KONSTRUKCE Z KERAMICKÝCH BLOKŮ
- BOUPANÉ KONSTRUKCE
- HORNÍ HRANA KONSTRUKCE
- SPODNÍ HRANA KONSTRUKCE

BETON ČSN EN 206-1
MONOLITICKÁ ČÁST
PLECHOBETONOVÁ STROPNÍ DESKA C 25/30 - XC1

OCEL S235JR
VÝZTUŽ B 500B, KARI



| | | | | |
|--|--|-------------------------------------|-------------------------------|---|
| Zodp.projektant: Ing. Slavomír Gazda | | Kontroloval: Ing. Slavomír Gazda | Vypracoval: Ondřej Šťastný | GAZDA et PARTNERS s.r.o. Štefánikova 18/25, 150 00 Praha 5 telefon: +420 727 967 798 e-mail: sgazda@gazda.cz |
| D.1.2 STAVEBNĚ - KONSTRUKČNÍ ČÁST | | | | |
| Investor: Statutární město Frýdek-Místek, Radniční 1148, Frýdek, 738 01 Frýdek-Místek | | | | |
| Město starobylý: ul. Školská 401, Frýdek-Místek | | | | |
| Název akce: Rekonstrukce budovy Domov pro seniory Frýdek-Místek | | | | |
| Příloha: Tvar 1.NP | | | | |
| Č. zakázky: | | | | |
| Část: | | | | D.1.2 |
| Stupeň: | | | | DSP |
| Datum: | | | | 07/2022 |
| Formát: | | | | 3x A4 |
| Měřítko: | | | | 1:100 |
| Č. výkresu: | | | | 03 |